



Notre engagement RSE



Édito de la direction

« HEEGEO

POUR UNE PLANETE PROPRE !

Nous portons chaque jour au travers de notre communication le message fort de notre engagement environnemental.

Nous devons aujourd'hui consolider cette démarche en y ajoutant les enjeux sociétaux et sociaux.

La démarche RSE nous permettra de faire progresser clients, fournisseurs, collaborateurs et nous-même de façon à préserver le monde qui nous entoure.

Vaste programme mais tellement actuel !

Nous espérons la participation active et positive de tous afin de faire de cette action une réussite pleine et entière.

De cela dépendra, à notre échelle, le bon équilibre entre développement économique et gestion raisonnée des ressources environnementales et humaines. »



Patrick LENS
Président d'HEEGEO

Sommaire

Notre engagement RSE	1
Édito de la direction	2
Sommaire	3
Présentation d'HEEGEO et modèle d'affaires	4
Construction de la démarche RSE	8
• Cartographie des enjeux RSE	9
• Implication des parties prenantes	10
Enjeux RSE d'HEEGEO	11
• Premier axe : Enjeux environnementaux	12
• Deuxième axe : Enjeux sociétaux	16
• Troisième axe : Enjeux sociaux	19



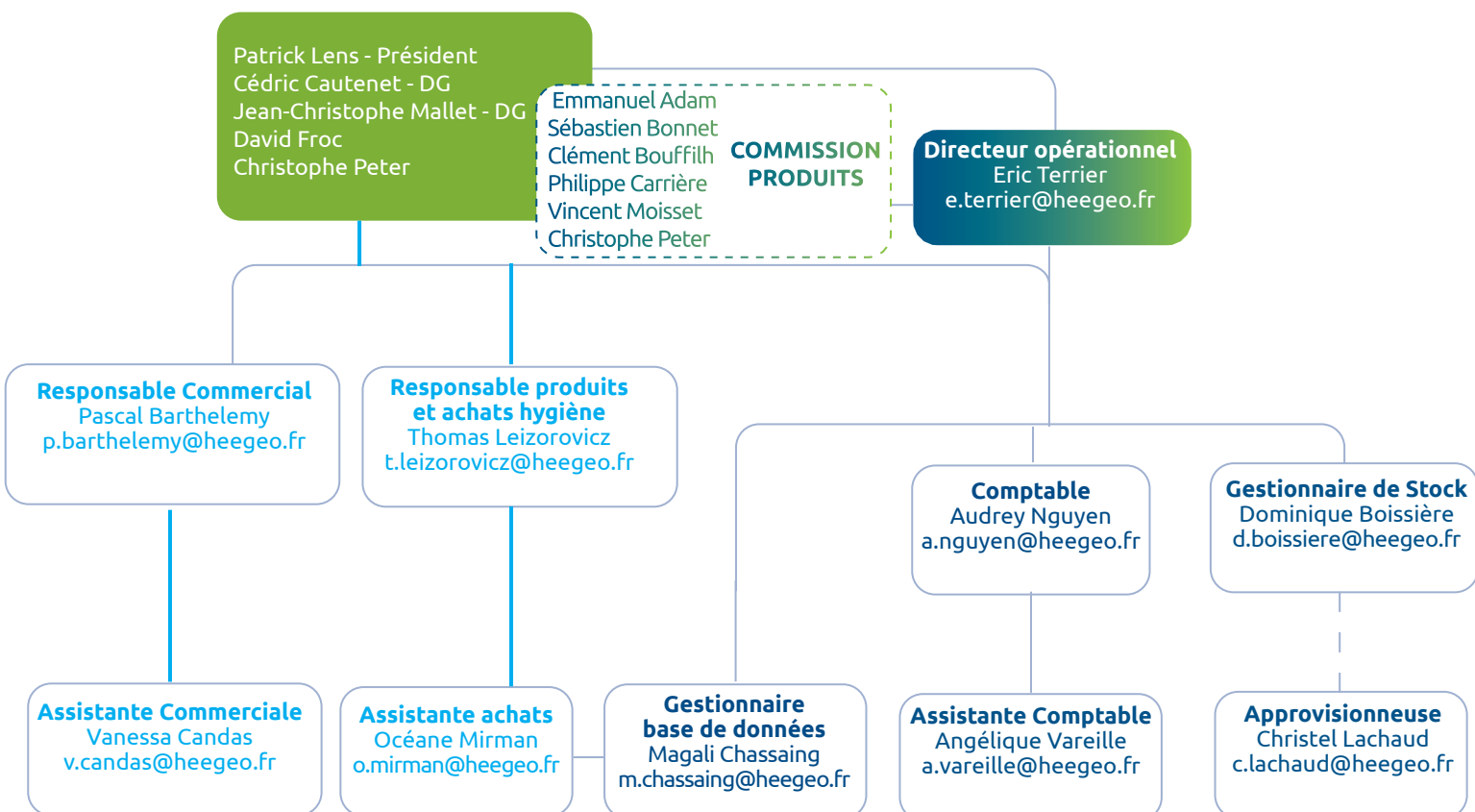
Présentation d' HEEGEO et modèle d'affaires

HEEGEO est l'un des leaders français de la distribution de produits et matériels pour l'hygiène professionnelle et développe son activité depuis sa création en 1995 sur la base de valeurs fortes :

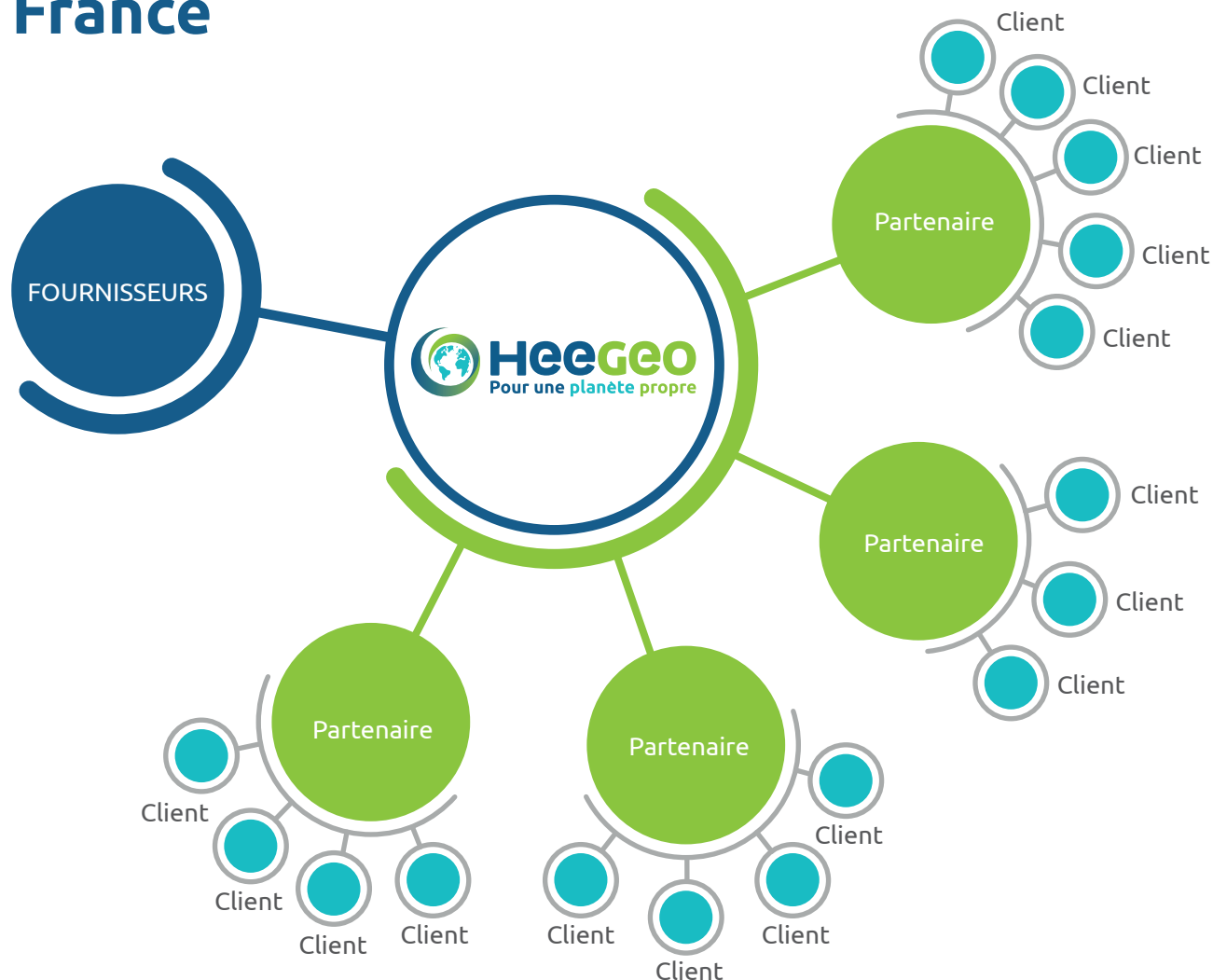
- **Humaines**, proche de ses clients et collaborateurs,
- **Simplicité**, être à la hauteur de tous,
- **Efficacité**, avec l'ensemble des services mis en place,
- **Sens des responsabilités**, en cohérence avec nos actions,
- **Proximité**, avec le nombre d'agences et conseillers,
- **Fidélité**, de fournisseurs et de nos clients



COMITÉ DE DIRECTION



HEEGEO constitue le 1^{er} réseau national de distributeurs indépendants d'hygiène et rassemble à ce titre 35 partenaires en France



En tant que tête de réseau, HEEGEO a pour mission d'apporter à ses clients les meilleures solutions :

- Techniques avec des techniciens de terrain, des formateurs, des conseillers techniques,
- Financières avec des investissements stratégiques de long terme et une maîtrise des dépenses,
- Ecologiques par les produits écolabellisés et écoresponsables,
- Proximité des agences, des techniciens, des conseillers, des assistantes, des préparateurs et des services.

HEEGEO est présent sur l'ensemble du territoire national :



158 

M€ de chiffre d'affaires en 2022

680 

collaborateurs dont **300** conseillers en hygiène

80 000 

m² de zones de stockage

41 

entrepôts régionaux

5 000 

références au catalogue

Pour mener à bien ses activités, HEEGEO peut compter sur :

- 41 agences en France,
- Plus de 300 conseillers techniques,
- 38 responsables et formateurs en région,
- Des techniciens de terrain qualifiés,
- 120 véhicules de livraison en propre, en complément du transport sous-traité ;

HEEGEO s'engage sur :

- Des délais de livraisons **respectés et organisés**,
- Un suivi des établissements **adapté** et à la demande,
- Un suivi **des stocks** grâce à notre centrale logistique avec **un taux de performance à 98%** ;

HEEGEO accompagne ses clients grâce à :

- Des audits des établissements,
- Des formations adaptées aux besoins et fonction des personnes afin d'augmenter les résultats,
- Des plans d'hygiène,
- La mise en place de protocoles .



Construction de la démarche RSE

Cartographie des enjeux RSE

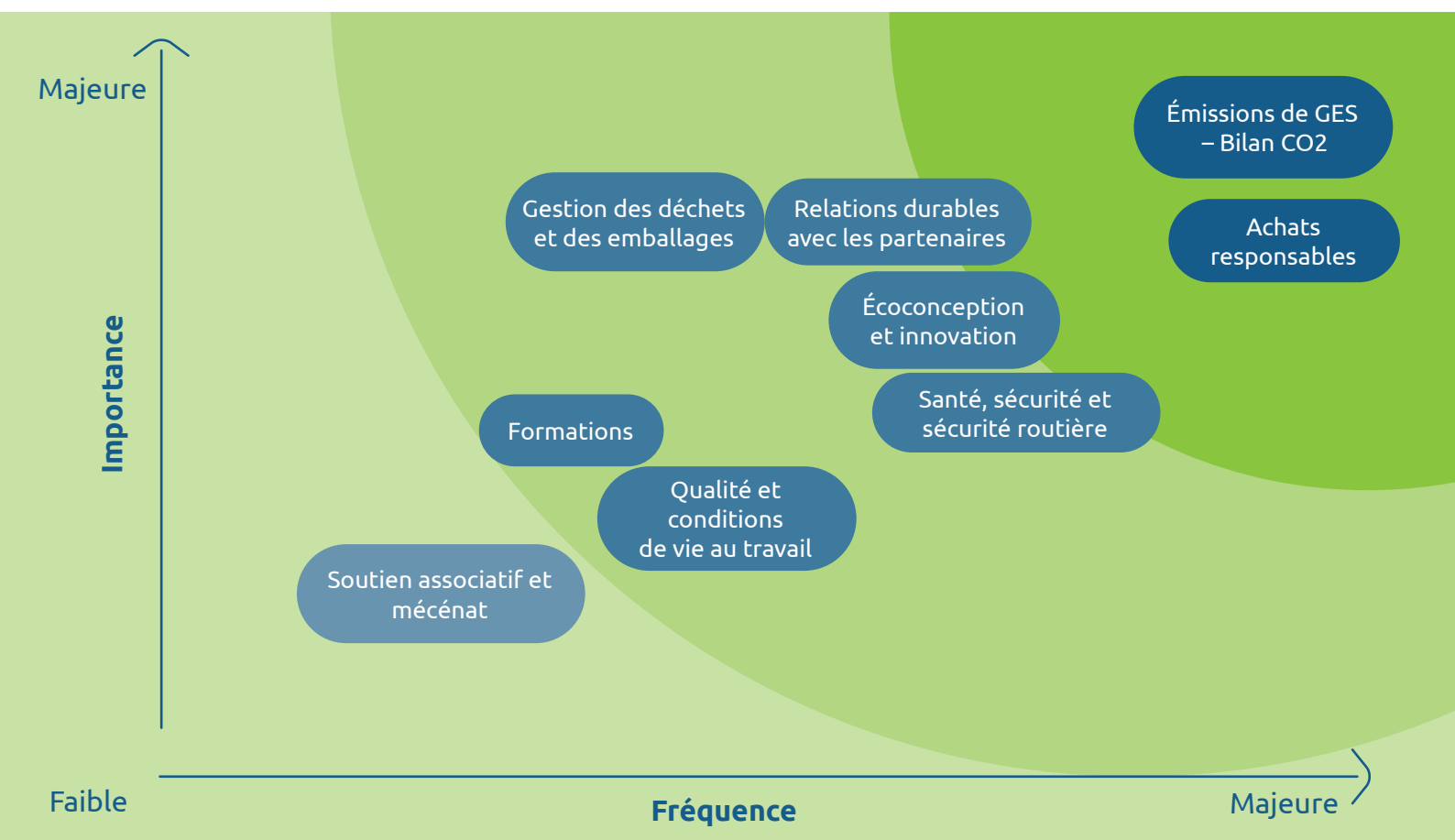
HEEGEO a décidé d'approfondir sa démarche de développement durable en réalisant la cartographie de ses enjeux extra-financiers. Pour cela, plusieurs référentiels ont été étudiés et notamment la norme ISO 26000. Afin de prendre pleinement en considération son rôle à l'égard de ses partenaires, HEEGEO s'est positionné selon deux échelons :

- Quels pouvaient être ses enjeux RSE en tant que tête du réseau ?
- Quels pouvaient être les enjeux RSE du Groupe dans son ensemble ?

La réalisation de la cartographie des risques a fait l'objet d'un travail collectif, validé par les membres de la direction et nourrie par les retours des équipes opérationnels. La volonté d'HEEGEO est d'étendre ces travaux vers une démarche participative et d'intégrer les partenaires afin de pouvoir renforcer et pérenniser notre engagement RSE.

Dès lors, un travail de cotation des enjeux retenus a été réalisé en tenant compte de :

1. De l'importance de l'enjeu vis-à-vis de HEEGEO et de ses partenaires ;
2. De la fréquence de l'enjeu vis-à-vis de HEEGEO et de ses partenaires.



C'est sur la base de l'identification de ces enjeux que HEEGEO a développé un plan d'actions et a engagé le suivi de sa performance au travers d'indicateurs.

Implication des parties prenantes

L'implication des parties prenantes dans la démarche de développement durable de HEEGEO s'observe à plusieurs égards. Tout d'abord, les travaux menés en interne ont été présentés au comité de Direction pour validation. La cartographie des risques a pu être ajustée à cette occasion, notamment s'agissant de la vision Groupe.

Les fournisseurs ont par ailleurs été sollicités afin de prendre connaissance de leur propre démarche. HEEGEO a également engagé un dialogue poussé avec certains fournisseurs majeurs, notamment dans le secteur du transport, afin de pouvoir suivre et s'appropriier quelques indicateurs.





Enjeux RSE d'HEEGEO

Premier axe : Enjeux environnementaux



Bilan des émissions de gaz à effet de serre liées au transport



Enjeu crucial

Présentation de l'enjeu et de la politique

Afin de distribuer ses produits aux différents partenaires de la marque, HEEGEO a fait appel à un prestataire externe (GEODIS) afin de piloter la logistique et le transport. Malgré l'externalisation des services de transport, il est apparu crucial pour le groupe de veiller à mesurer l'impact de ces activités sur l'environnement et à travailler avec un acteur soucieux de la préservation de ce dernier et engagé dans la réduction des émissions de gaz à effet de serre (ci-après « GES »).



Actions

HEEGEO a mis en place à partir de 2020 des canaux de collecte afin de pouvoir recueillir les informations auprès de GEODIS concernant les émissions de GES liées aux activités de la centrale. L'objectif de ce premier exercice a été de centraliser les informations et de pouvoir déterminer :

1. Les émissions de CO₂eq de HEEGEO dans son ensemble ;
2. La ventilation des émissions de CO₂eq par partenaire.

De plus, le suivi des actions RSE mises en place au sein de la plateforme du Lardin (plateforme de transport GEODIS de distribution des produits commercialisés par HEEGEO) est en cours de structuration.



Résultats et indicateurs

- Émissions de CO₂ liées au transport :

437,076
tCO₂eq



Objectifs et actions en construction

Trois axes ont été identifiés afin de poursuivre les travaux sur la réduction des émissions de GES :

- Communication des actions RSE mises en place sur le site du Lardin ;
- Élaboration d'un plan d'actions de concert avec GEODIS afin de réduire les émissions (optimisation des trajets, taux de remplissage des camions, etc) ;
- Ventilation des émissions de CO₂ par partenaire afin d'identifier les postes les plus émetteurs.

Gestion des déchets et des emballages



Enjeu crucial

Présentation de l'enjeu et de la politique

En tant que centrale d'achats, le rôle d'HEEGEO dans le domaine de la gestion des déchets et des emballages est essentiel. Il lui appartient en effet de proposer à ses partenaires des produits dont la quantité d'emballages est réduite et que ces derniers soient composés de matières recyclées, recyclables ou valorisables. Le rôle d'HEEGEO est prépondérant concernant cet enjeu : celui de mobiliser tout son écosystème autour de la thématique de gestion et de réduction des déchets, du fournisseur au partenaire, en passant bien entendu par HEEGEO lui-même.



Actions

HEEGEO a renforcé les mesures en faveur de la gestion des déchets. A ce titre, un système de récupération et de réutilisation des bidons et des poches est en cours de construction. HEEGEO souhaite solliciter les filières dédiées aux différentes typologies de déchets référencés.

Dans le cadre de la consultation des fournisseurs, HEEGEO a interrogé ces derniers s'agissant de leurs politiques relatives aux emballages et aux déchets. L'objectif est d'identifier les bonnes pratiques et ainsi de favoriser la sélection de produits tenant compte de ces paramètres.

HEEGEO propose des gammes spécifiques afin de réduire l'impact environnemental des déchets, notamment des gammes compostables, recyclables et valorisables.



Résultats et indicateurs

Un indicateur relatif au pourcentage de gammes compostables/valorisables est en cours de construction



Objectifs et actions en construction

A ce jour, trois axes de travail ont été identifiés. Tout d'abord, HEEGEO souhaite engager des échanges avec les acteurs de l'économie circulaire afin de réfléchir à la réutilisation et au recyclage des emballages et déchets.

En parallèle, les retours des fournisseurs permettront d'identifier les pistes les plus adaptées à la gestion des emballages utilisés et des déchets produits.

Ces travaux et les solutions identifiées seront proposés aux partenaires afin de les aider et de mettre des services à leur disposition.

Écoconception et innovation



Enjeu crucial

Présentation de l'enjeu et de la politique

Afin de minimiser son impact sur l'environnement, HEEGEO s'est engagé depuis plusieurs années dans une politique d'accroissement de la gamme écologique des produits qu'il distribue. Pour ce faire, le groupe veille à la qualité de ses produits en développant des gammes certifiées, sans pictogramme de danger et sans produits chimiques dans son catalogue.

De plus, HEEGEO met en œuvre une politique d'innovation et de développement de nouveaux concepts afin de proposer des produits plus respectueux de l'environnement.



Actions

Différentes actions ont été menées par HEEGEO afin de s'assurer du respect de l'environnement par les produits distribués.

HEEGEO veille à intégrer dans son catalogue un nombre croissant de produits certifiés ou labellisés écologiquement. De plus, pour chaque typologie de produit, nous veillons à proposer une alternative éco-responsable, si elle existe :



Créé en 1991 et axé originellement de l'agriculture biologique, Ecocert est un organisme international indépendant de contrôle et certification. En partenariat avec des professionnels de la filière, Ecocert développe des référentiels pour les écoproduits (détergents, parfums d'ambiance, etc).

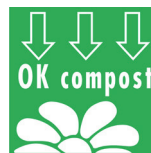


Le label PEFC garantit au consommateur que le produit qu'il achète est issu de sources responsables et qu'à travers son acte d'achat, il participe à la gestion durable des forêts. Gérer durablement une forêt, c'est prendre en compte ses dimensions environnementales, sociétales et économiques. Une mission qu'accomplit chaque jour PEFC en tant que Gardien de l'équilibre forestier.



Créé en 1992, il certifie le respect de critères environnementaux communs à l'Union Européenne sur tout le cycle de vie du produit. En France, c'est l'AFNOR (Association Française de

Normalisation) qui délivre la certification Ecolabel.



OK Compost est un label écologique. Le label indique que les produits ne contiennent aucune substance nocive et peuvent être réduits en compost dans une installation industrielle sans résidus de métaux lourds.

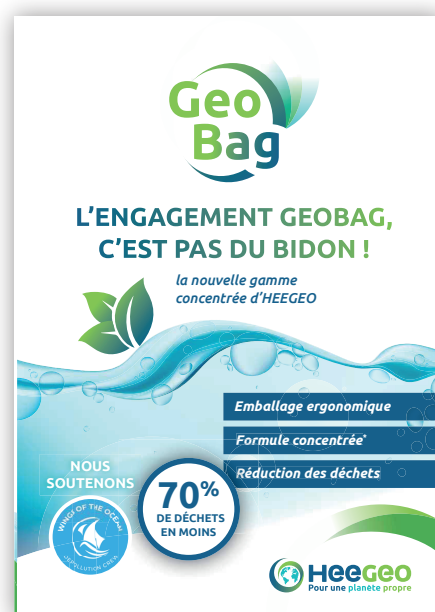


Label écologique officiel des pays nordiques, créé en 1989 par le Conseil Nordique des Ministres. Le Nordic Swan prend en considération l'impact du produit durant sa

vie entière, depuis les matières premières nécessaires jusqu'au recyclage du produit.

De plus, HEEGEO veille à l'innovation des produits qu'il commercialise et développe de nouvelles solutions afin de réduire l'impact des produits mis sur le marché. HEEGEO développe notamment les solutions suivantes :

- **Système ADOC** : Le dispositif ADOC permet, pour différents types de produits, une optimisation de la dose de lavage, sans consommations supplémentaires. De plus, ce système permet d'éviter les efforts supplémentaires et participe à la santé et la sécurité des utilisateurs.
- **Système GEOBAG** : Les produits en poches souples Geobag sont une innovation visant à remplacer les bidons traditionnels. Destiné à la cuisine et à la buanderie, ce concept permet de réduire les emballages plastiques de 70% par rapport aux produits conventionnels.
- **Système Pro3Active** : L'innovation Pro3Active permet de diminuer fortement l'utilisation de produits chimiques nettoyants grâce à l'utilisation de l'eau ozonée générée in situ.



Résultats et indicateurs

- Chiffre d'affaires des produits éco-certifiés* :

35%

- Référencement éco-certifiés** :

20%

* par rapport au CA global

** par rapport à tous les référencements



Objectifs et actions en construction

HEEGEO souhaite augmenter la part de ses référencements et de son chiffre d'affaires comprenant des produits éco-certifiés et poursuivre ses efforts d'innovation afin de proposer à ses partenaires les produits les plus respectueux de l'environnement.

De plus, HEEGEO souhaite à l'avenir calculer la part du chiffre d'affaires des gammes éco-concept (par exemple ADOC, GEOBAG ou PRO3Active).



Objectif : 50 % du CA en produits éco-certifiés d'ici à 2025.

Deuxième axe : Enjeux sociétaux



Achats responsables



Enjeu crucial



Actions

Sur la période 2020-2021, HEEGEO a créé un questionnaire d'évaluation de la démarche développement durable de ses fournisseurs comportant plusieurs axes :

- L'environnement : politique générale, certification(s), gamme de produits, produits labellisés, emballages, déchets, transport, bilan carbone
- Les relations et conditions de travail : politique générale, santé & sécurité
- La gouvernance et les bonnes pratiques des affaires : achats responsables, politique éthique

Chacune des thématiques comporte un espace libre afin que les fournisseurs puissent s'exprimer librement sur leur démarche. L'objectif était alors de réaliser un état des lieux des engagements RSE des fournisseurs et le cas échéant, de prendre connaissance des bonnes pratiques d'ores et déjà observées par les uns et les autres.

Le questionnaire a été adressé à 80 fournisseurs et environ 70% d'entre eux ont adressé leurs réponses. A l'issue de l'exploitation des résultats, la volonté de HEEGEO est de pouvoir faciliter la diffusion des bonnes pratiques et d'accompagner les fournisseurs les moins avancés dans leur démarche de développement durable.

De plus, HEEGEO veille à l'intégration de produits locaux au sein de son catalogue, notamment des gammes certifiées «Origine France Garantie».



Présentation de l'enjeu et de la politique

En tant que centrale d'achats, HEEGEO a conscience du rôle majeur qui est le sien sur la thématique des achats responsables. La ligne directrice fixée tend aujourd'hui vers une maîtrise plus forte de la chaîne d'approvisionnement et cela en ouvrant davantage le dialogue avec les parties prenantes et plus particulièrement ici, avec les fournisseurs. Grâce à cela, HEEGEO sera en mesure de fournir plus de transparence aux clients et consommateurs sur l'origine, la provenance, l'acheminement ou encore sur les conditions de production des produits.



Résultats et indicateurs

- Note moyenne* des fournisseurs :

61,6/100 



Objectifs et actions en construction

En complément du questionnaire d'évaluation, HEEGEO souhaite intégrer des critères de développement durable dans son processus de référencement et ainsi établir un profil de fournisseur «référencables» par HEEGEO. Dès lors qu'un nouveau fournisseur sera référencé, il pourra par la suite faire l'objet d'un audit, dans un premier temps sur la base du questionnaire d'évaluation précédemment évoqué.

La charte environnement de HEEGEO va être sous peu amendée afin d'intégrer de nouveaux enjeux de développement durable. Il s'agira d'un document répertoriant les enjeux standards sur lesquels HEEGEO souhaite porter une attention particulière. Ce document sera adressé aux fournisseurs pour signature afin de s'assurer que ces derniers portent des valeurs similaires à celle d'HEEGEO.

*Note obtenue suite à la réponse au questionnaire

Relations durables avec les partenaires



Enjeu majeur

Présentation de l'enjeu et de la politique

HEEGEO met depuis toujours les partenaires au cœur de son processus et souhaite asseoir la relation de confiance entre ses membres. L'ambition est aujourd'hui de construire une communauté engagée dans les sujets de la Responsabilité Sociétale des Entreprises (RSE) au travers de la discussion et du partage de bonnes pratiques.



Actions

A l'issue des travaux menés en interne par HEEGEO et portant sur l'identification des enjeux majeurs de développement durable pour la tête de réseau et pour le groupe, une présentation a été réalisée auprès de Comité de Direction afin d'ajuster la démarche.

En tant qu'animateur du réseau, HEEGEO souhaite maintenir les échanges et conduire les partenaires vers une démarche RSE commune.



Résultats et indicateurs

- Ancienneté moyenne des relations avec les partenaires (témoin de la stabilité, du bon relationnel, de la pérennité de la relation).
- Signature de la charte environnement



Objectifs et actions en construction

Pour assurer une cohérence dans son approche, HEEGEO souhaite embarquer tous ses partenaires dans sa démarche. Ainsi, l'objectif est de pouvoir capitaliser sur les engagements avancés déjà pris par certains membres, et d'accompagner ceux qui sont au début de leur démarche.

Les 34 entreprises partenaires sont déjà signataires de la charte environnement depuis plusieurs années et se sont déjà appropriés les enjeux et thématiques RSE. C'est l'engagement collectif qui a permis, permet et permettra à HEEGEO de venir renforcer au fil du temps sa démarche. De plus, la charte signée par les partenaires fera prochainement l'objet d'une mise à jour afin d'intégrer tous les enjeux d'HEEGEO.

L'ensemble de ces travaux devront être menés en privilégiant et maintenant des relations sereines et pérennes entre HEEGEO et ses partenaires.

Dans le cadre de l'intégration de nouveaux partenaires, HEEGEO souhaite intégrer des critères RSE au cœur du processus.

Soutien associatif et mécénat



Enjeu à suivre

Présentation de l'enjeu et de la politique

HEEGEO engage le développement d'une politique relative au soutien associatif et au mécénat dans le but d'encadrer l'implication territoriale de la tête de réseau. La volonté est en effet de s'investir sur des projets cohérents par rapport à l'activité d'HEEGEO mais également en phase avec les enjeux de développement durable du Groupe.



Actions

Actuellement, un projet majeur est en cours de réalisation :

- Un partenariat avec l'association « Wings of Ocean » a été établi afin de lutter contre la pollution des océans. Ce partenariat permet, pour chaque poche vendue, de verser à l'association 1€ afin de financer le nettoyage des océans.
- Une poche vendue correspond à 1m² d'océan nettoyé.



Résultats et indicateurs

En 2022, 19 153 m² de littoraux dépollués grâce au don Heegeo !



Objectifs et actions en construction

Des opérations locales de dépollution des littoraux et des cours d'eau seront organisées en collaboration avec l'association Wings of the Ocean par les partenaires

Présentation du partenaire Wings of the Ocean



Wings of Ocean est une association de protection de l'environnement spécialisée dans la dépollution des océans et littoraux. L'association organise notamment des actions locales de dépollution et de sensibilisation de populations, traduisant la volonté de l'association d'accompagner chaque individu, collectivité, entreprise ou association dans sa démarche écologique.

Troisième axe : Enjeux sociaux



Santé & sécurité



Enjeu majeur

Présentation de l'enjeu et de la politique

HEEGEO identifie trois leviers principaux sur le secteur de la santé & sécurité :

- La sécurité routière
- Les mesures de santé et la sécurité applicables aux différents postes de travail
- La prévention des risques induits par l'utilisation de certains produits

Sur ces thématiques, l'objectif est de diffuser une politique de prévention des risques routiers, d'accident du travail, ou encore relatifs aux troubles musculosquelettiques (TMS).



Actions

Jusqu'à présent, plusieurs niveaux d'actions ont été portés sur la thématique de la santé sécurité. Tout d'abord, des démarches de sensibilisation ont été menées auprès des collaborateurs et des clients sur les sujets des TMS. De plus Heegeo met en avant auprès de ses clients des gammes de matériels ergonomiques permettant de réduire les risques d'accidents et de TMS

Des guides sont également mis à disposition des clients afin de prévenir tout risque dans la manipulation et l'utilisation des produits d'hygiène.

En outre, pour éviter les charges trop lourdes des colis, le conditionnement est passé de 4x5L à 2x5L et la lessive en sac pèse 13.5kg en principe (maximum 15kg).

S'agissant des risques routiers, une attention particulière est portée sur la qualité des véhicules fournis et la flotte automobile est renouvelée de façon régulière (tous les 3 ans).



Résultats et indicateurs

Nombre d'accidents du travail (AT)

- Pourcentage de conditionnement plateforme inférieur à 15 kg :

95%



Objectifs et actions en construction

HEEGEO souhaite poursuivre ses campagnes de sensibilisation et prévoir un module dédié à la sécurité routière. Ce dernier pourra également être diffusé auprès des partenaires et même éventuellement aux fournisseurs.

L'intranet pourra être utilisé comme support de diffusion de modules de sensibilisation.

Formation, qualité et conditions de vie au travail



Enjeu majeur

Présentation de l'enjeu et de la politique

Le bien-être des salariés est un enjeu essentiel pour HEEGEO et cette thématique est aussi bien observée en interne que sous le prisme de la relation avec les partenaires. La volonté est ainsi de développer la marque employeur HEEGEO et que cette dernière trouve une résonance à l'échelle du Groupe c'est-à-dire au niveau des partenaires.



Actions

En 2021, les bureaux du siège ainsi que plusieurs partenaires ont été déménagés dans des locaux réaménagés et rénovés.

De plus, HEEGEO a à cœur de réunir périodiquement ses équipes lors de moments de convivialité : une convention est organisée tous les deux ans et rassemblent tous les dirigeants, les partenaires et les commerciaux. Une rencontre interne est organisée annuellement, qui mobilise les partenaires dirigeants et leur équipes autour d'un challenge sur la stratégie du groupe. Une dotation est versée aux gagnants.

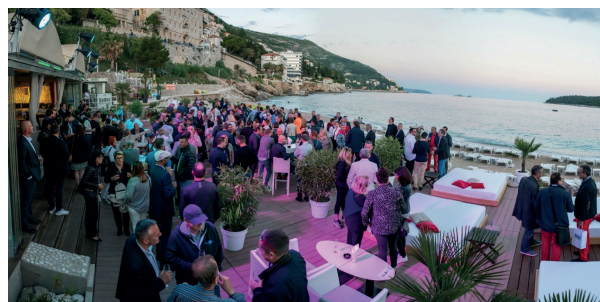
De nombreuses formations sont réalisées en interne et permettent aux salariés d'HEEGEO d'acquérir continuellement de nouvelles compétences grâce à un catalogue de formations riches.

Enfin, en réponse à la crise sanitaire de la covid-19, HEEGEO a mis en place des conditions de travail adaptées, entre télétravail et présentiel, afin d'assurer d'un côté la continuité de l'activité, de l'autre côté la protection des salariés et la réalisation des missions dans de bonnes conditions sanitaires.



Résultats et indicateurs

Une convention biannuelle.



Objectifs et actions en construction

HEEGEO souhaite renforcer ses travaux sur la thématique de la séparation vie personnelle / vie professionnelle au travers notamment de la rédaction d'une charte de droit à la déconnexion.





10 rue Louis Rodas
19100 BRIVE-LA-GAILLARDE

Imprimé sur papier recyclé 

Les imprimeurs corréziens - Brive  **PEFC** 10-31-3474 / Certifié PEFC / pefc-france.org